

Panasonic



UUSIA TUOTTEITA

ILMALÄMPÖPUMPUT 2020



UUSI TEHOKAS Z-MALLISTO



VIHREÄ KYLMÄÄINE



LÄMPÖÄ HALLIIN – NZ50



MONIHUONEJÄRJESTELMÄT



heating & cooling solutions



Lempää lämpöä jokaiseen kotiin

Valitse omai Panasonicin uusista, entistä ympäristöystävällisemmistä ilmalämpöpumpuista



Malli / Kohde	VZ SKE / Huippumalli	HZ UKE / Suuriin tiloihin	LZ TKE / Vanhan korvaajaksi	NZ YKE / Sisustuskotiin	CZ TKE / Tuikkaan budjettiin	Lattiamalli / Patterin tilalle
Tiestattu -35°C:ssa	✓	✓	✓	✓	✓	✓
Hiljainen (18 db(A))	✓	✓	✓	✓	✓	✓
Ilmansuodatus	nanoeX	nanoeX	nanoeX	nanoeX	nanoeX	nanoeX
Huipputeho (kW)	9,20	7,75	7,65	7,20	6,70	6,20
Tilavuusitus (m ³)	100-230	50-190	50-190	50-150	50-150	50-150
SCOP	6,20 4+++	5,20 4+++	5,17* 4+++	4,60 4+++	4,10 4+	4,79 4+++
Yläpöytälämpö 8-15 °C	✓	✓	✓	✓	✓	✓
Lämpöjakku	✓	✓	✓	✓	✓	✓
R32-Kylmäaine	✓	✓	✓	✓	✓	✓
Internet-ohjattava	✓	✓	✓	✓	✓	✓
Econavi	✓	✓	✓	✓	✓	✓
Vaihtomalli	✓	✓	✓	✓	✓	✓

*1) Vuosihyötysuhteen (SCOP) on määntänyt riippumaton testilaboratorio DTI eurooppalaisen standardin EN 14825:2016 mukaan

**1) Vakiona sisällytetty Wi-Fi ja etäohjaus Panasonic Comfort Cloud



Erittäin matala malli sopii vanhan laitteen asemukseksiin ja tarjoaa reippaan pakkaustehon, yläpöytälämmön (8-15 °C), etäohjauksittain ja kaikki muut uuden pumpun mukavuudet.

- ▶ 6,6 / 7,7 kW
- ▶ A++ / SCOP 5,17
- ▶ -35°C

Heittämillä paremmaksi

Uusi, vanhoihin mitoihin sopiva LZ-malli on vaivaton ratkaisu lämpöpumpun päivittämiseen Uutuustuote LZ on suunniteltu vaihtomalliksi, kun vanha laite on käyttökäytössä lopussa tai pumpulta kaivataan parempaa suorituskykyä. LZ on erittäin matala, vain 249mm korkea ja sopii siksi erityyppisiin vanhojen CKP- ja DKE-mallien tilalle. Kun vaihdet vanhan uuteen, saatat jopa tuplata energiansäästön. Uudella ympäristöystävällisellä R32-kylmäaineella varustetut Panasonicit ovat helposti 50 prosenttia tehokkaampia kuin 10 vuotta sitten asennetut pumpput.

Seinään kiinnitettävä vaihtomalli LZ Inverter+ • R32-KYLMÄAINE

	6,55 kW	7,65 kW
Maksimikapasiteetti	CS-LZ35TKE	CS-LZ35TKE
Sisäyksikkö	CU-LZ35TKE	CU-LZ35TKE
Ulkoyksikkö		
Lämmityskapasiteetti	Nimellisarvo (min.-maks.)	
COP ¹⁾	KW	KW
Lämmityskapasiteetti, -7 °C	3,20 (0,95-6,55)	4,20 (0,40-7,65)
Lämmityskapasiteetti, -7 °C	W/W	4,72 A
Lämmityskapasiteetti, -15 °C	4,00	4,60
COP, -7 °C ¹⁾	W/W	4,60
Lämmityskapasiteetti, -15 °C	2,52	2,95
COP, -15 °C ¹⁾	W/W	3,90
Lämmityskapasiteetti, -25 °C (testaaja: SP)	3,37	2,25
COP, -25 °C (testaaja: SP)	W/W	3,70
Lämmityskapasiteetti, -35 °C (testaaja: SP)	2,04	2,03
COP, -35 °C (testaaja: SP)	W/W	3,10
SCOP	1,83	1,83
Nimellislämpöteho, -10 °C	5,17* 4+++	4,90 4+++
Tuoteho, lämmitys	5,17* 4+++	-
Vuositainen sähkönkulutus (lämmitys) ²⁾	0,625 (0,140-2,720)	0,890 (0,140-3,160)
Jäähdytyskapasiteetti	Nimellisarvo (min.-maks.)	
SEER	8,40	10,86
Nimellislämpöteho (jäähdytys)	2,50 (0,85-3,00)	3,50 (0,85-4,00)
Tuoteho, jäähdytys	W/W	7,40 4+++
Vuositainen sähkönkulutus (jäähdytys) ³⁾	2,5	3,5
Sisäyksikkö	115	166
Virralähde	V	230
Suositeltu sulakekoko	A	10
Kyrkentu, sisäyksikkö/ulkoyksikkö	4 x 1,5	4 x 1,5
Ilmanäärä	m ³ /min	12,5 / 9,3
Äänipaineataso ³⁾	dB(A)	45 / 29 / 19 - 40 / 25 / 21
Mitat/paino	K x L x S	249 x 790 x 355 / 14,5
Ulkoyksikkö		
Äänipaineataso ³⁾	dB(A)	49 / 49
Mitat ⁴⁾ / paino	mm / kg	622 x 824 x 299 / 39,5
Puikkitilämät	Tuumaa (mm)	1/4 (6,35) / 3/8 (9,52)
Puikiston pituusalue / korkeusero (tulo/lähtö)	m	3 - 15 / 5
R32-kylmäaineen määrä	m / g/m	7,5 / 20
Käyttöalue	kg	1,1
	°C	-35 ~ +24 / -15 ~ +43

*1) Vuosihyötysuhteen (SCOP) on määntänyt riippumaton testilaboratorio DTI eurooppalaisen standardin EN 14825:2016 mukaan



Istuta oma puusi – hanki uusi Panasonic

Koko mallistoon uusittu kylmäaine R32 on aiempaa 75 prosenttia ympäristöystävällisempi

Uusi kylmäaine R32 säästää ympäristöä sekä energiaa. Varsinkin pohjojan kylmissä oloissa se parantaa lämpöpumppujen suorituskykyä. Nykyiset huippumallit tuottavat lämpöä vielä -35 °C:ssa.

Kansainvälinen Nigelin sopimus ja eurooppalainen kaasusetus kieltävät fluoripitoisten kaasujen käytön vuoden 2019 alusta. Panasonic siirtyi uuteen kylmäainekaasuun jo pari vuotta sitten ja oli ensimmäinen valmistaja, joka vaihtoi sen koko mallistonsa. R32 kylmäaineen ympäristövaikutus (GWP) on vain kolmasosa R410:n vaikutuksesta. Siirtyminen uuteen kylmäainekaasuun vastaa 1850 kilometrin automatkan vähennystä tai 76 puun istuttamista. Kauko Oy:n toimittamien Panasonic-pumppujen ympäristövaikutus vastaa 2016–2018 jo 1,5 miljoonaa taimea.

Panasonic-ilmalämpöpumput on tehty Pohjojan oloihin. Tästä todisteena on yli miljoona asennettua laitetta. Ilmalämpöpumppu säästää keskimäärin 30-50 prosenttia kodin vuotuisesta lämmitysenergian tarpeesta eli investointi maksaa itsensä takaisin 3-4 vuodessa. Kun asennetaan kaksi ilmalämpöpumppua kaksoiskerrokseen taloon, säästö kasvaa tätäkin suuremmaksi.

	R410A	R32
Koostumus	R32 (50 %) + R125 (50 %)	Puhdas R32 (ei seos)
GWP (lämmitysoptimointi)	2 187,5	675
ODP (pääsääntöinen vaikutus)	0	0

R32:n potentiaalinen vaikutus ilmaston lämpenemiseen on vain kolmasosa R410A:n vaikutuksesta. Uudessa kylmäaineesta alhuetu vähemmän haittaa ympäristölle.



Hiljainen henkäys lattialla

Uusi Z-sarjan tyylikäs ja tehokas lattiamalli korvaa lämpöpatterin ympäristöystävällisesti

Uutuustuote lattiamalli Z on suunniteltu lämpöpatterin korvauksiksi. Se on loistava ratkaisu varsinkin tiloihin, joissa seinämällille sopivaa pintaa on vähän, kuten omakotitalojen kaksokerroksiin tai muihin kaltevalappeisiin ullakkoasuntoihin. Lattiamalli on erityisen hiljainen, ja se levittää ilman miellyttävästi seinän ja lattian suuntaisesti. Lisää mukavuutta tuo Nanoek-ilmanpuhdistus, joka poistaa ilmassa hajuja, bakteereja ja viirusia. Putkissa virtaa tietysti vihreä kylmäaine R32.

Uudet lattialle asennettavat mallit • R32-KYLMÄINE

	5,50 kW	6,20 kW
Maksimikapasiteetti	CS-Z5JFEANW-1	CS-Z35JFEANW-1
Sisäyksikkö	CU-Z25JFEA-1	CU-Z35JFEA-1
Ulkoyksikkö		
Lämmityskapasiteetti	Nimellisarvo (min.-maks.)	
	kW	kW
	3,40 (0,85–5,50)	4,30 (0,85–6,20)
COP ¹⁾	W/W	4,06 A
	3,80	4,20
Lämmityskapasiteetti, -7 °C	W/W	2,33
	3,50	3,90
Lämmityskapasiteetti, -15 °C	W/W	2,15
COP, -15 °C ¹⁾	W/W	2,90
Lämmityskapasiteetti, -25 °C (testaaja: SP)	W/W	1,94
COP, -25 °C (testaaja: SP)	W/W	2,85
Lämmityskapasiteetti, -35 °C (testaaja: SP)	W/W	1,73
COP, -35 °C (testaaja: SP)	W/W	4,40 +++
SCOP	4,79	-
SCOP (riippumattoman DIT-laboratorion mitaus)	4,79	-
Nimellislämpöteho, -10 °C	kW	3,60
Tuoteho, lämmitys	Nimellisarvo (min.-maks.)	0,74 (0,17–1,51)
Vuositainen sähkökulutus (lämmitys) ²⁾	kWh/a	1096
Jäähdytyskapasiteetti	Nimellisarvo (min.-maks.)	3,50 (0,85–3,80)
SEER	W/W	7,80 +++
	kW	2,5
Nimellislämpöteho (jäähdytys)	kW	0,84 (0,17–1,04)
Tuoteho, jäähdytys	Nimellisarvo (min.-maks.)	0,51 (0,17–0,88)
Vuositainen sähkökulutus (jäähdytys) ³⁾	kWh/a	108
Sisäyksikkö		
Virtalähde	V	230
Suositeltu sulakekoko	A	10
Kyrkentä, sisäyksikkö/ulkoyksikkö	mm ²	4 x 1,5
Ilmanäärä	m ³ /min	32,2 / 32,2
Aänenpainetaso ³⁾	dB(A)	19 / 25 / 39 – 20 / 25 / 38
Mitat/paino	K x L x S	600 x 750 x 207 / 13
Ulkoyksikkö		
Aänenpainetaso ³⁾	dB(A)	45–48 / 43–46
Mitat ⁴⁾ / paino	mm / kg	622 x 824 x 299 / 34
Putkiliitännät	Tuumaa (mm)	1/4 (6,35) / 3/8 (9,52)
Putkiston pituusalue / korkeusero (tulo/lähtö)	m	3 – 15 / 5
Putken pituus lisäkaasuille / lisäkaasun määrä	m / g/m	7,5 / 10
R32-kylmäaineen määrä	kg	0,97
Käyttöalue	°C	-35 – +24 / -15 – +43

Luokitustiedot: Jäähdytys, sisäyksikkö 27 °C (DB) / 19 °C (WB), jäähdytys, ulkoyksikkö 35 °C (DB) / 24 °C (WB), lämmitys, sisäyksikkö 20 °C (DB) / 6 °C (WB), lämmitys, ulkoyksikkö 7 °C (DB) / 6 °C (WB). (DB = Dry Bulb eli kuivälämpötila, WB = Wet Bulb eli märkälämpötila.) Tekniset tiedot voidaan muuttaa ilman ennakkoilmoitusta. Lisätietoja eurooppalaisesta energiatuokkuluokittelusta (EPR) on saatavana verkkosivuiltamme www.aircon.panasonic.eu ja www.ptc.panasonic.eu.

R32



▶ 5.2 / 6.7 kW
▶ A+
▶ -25 °C

Pieni ja pippurinen

CZ on tuotu pieneen kotiin ja tiukkaan budjettiin

Suomen suosituin ilmalämpöpumppu on nyt entistäkin suosittumpi, sillä nyt myös siitä löytyy joustava yläpöytämalli (8-15 °C). Tämä tekee siitä erinomaisen ratkaisun kesämökille, metsästäysmajaan, autotalliin, työmaatoimistoon tai varastoon. Kaiken olennaisimman sisältävä peruspumppu sopii loistavasti pieneen kotiin ja tiukkaankin budjettiin. Edullisuutensa ja hiljaisuutensa vuoksi CZ on hyvä malli myös kerrostaloesiintymien viilentäjäksi.



Seinään kiinnitettävä CZ • R32-KYLMÄÄINE

Maksimikapasiteetti	5,20 kW	6,70 kW
Sisäyksikkö	CS-CZ25TKE	CS-CZ35TKE
Ulkoyksikkö	CU-CZ25TKE	CU-CZ35TKE
Lämmityskapasiteetti	3,40 (0,85-5,20)	4,00 (0,85-6,70)
COP ¹⁾	4,66 A	4,08 A
Lämmityskapasiteetti, -7 °C	3,30	4,05
COP, -7 °C ¹⁾	2,54	2,19
Lämmityskapasiteetti, -15 °C ²⁾	2,70	3,60
COP, -15 °C ¹⁾	2,16	2,11
Lämmityskapasiteetti, -20 °C ²⁾	2,10	3,00
COP, -20 °C ¹⁾	1,91	1,88
Lämmityskapasiteetti, -25 °C ²⁾	1,50	2,40
COP, -25 °C ¹⁾	1,50	1,60
SCOP	4,10 4,5+	4,10 4,5+
Nimellislämpöteho, -10 °C	2,80	3,60
Tuoteho, lämmitys	0,730 (0,180-1,450)	0,980 (0,180-2,000)
Vuositainen sähkönkulutus (lämmitys) ³⁾	956	1 229
Jäähdytyskapasiteetti	2,50 (0,85-3,00)	3,50 (0,85-4,00)
SEER	6,60 6,5+	6,30 6,5+
Nimellislämpöteho (jäähdytyks)	2,30	3,50
Tuoteho, jäähdytyks	0,535 (0,185-0,730)	0,935 (0,185-1,140)
Vuositainen sähkönkulutus (jäähdytyks) ³⁾	268	468
Sisäyksikkö	V	230
Virralähde	A	10
Suositeltu sulakekoko	4 x 1,5	4 x 1,5
Kytkenä, sisäyksikkö/ulkoyksikkö	708 / 666	768 / 720
Ilmamäärä	m ³ /h	2,0
Kosteudenpoisto	l/h	42 / 33 / 21 - 39 / 25 / 22
Äänenpainetaso ⁴⁾	mm / kg	290 x 850 x 199 / 8
Mitat/paino	K x L x S	1 926 / 1 974
Ulkoyksikkö	m ³ /h	1 926 / 1 974
Ilmamäärä	dB(A)	50 / 47 - 46 / 45
Äänenpainetaso ⁴⁾	mm / kg	622 x 824 x 299 / 36
Mitat ⁵⁾ / paino	m	1/4 (6,35) / 3/8 (9,52)
Puikkitilämät	m	3 - 20 / 10
Puikun pituus / korkeus (tuulo/lähti)	m / g/m	7,5 / 10
Puikun pituus lisäkaasulle / lisäkaasun määrä	kg	0,86
R32-kylmäaineen määrä	°C	-25 - +24 / +16 - +43
Käyttöalue		

Designia laadusta tinkimättä

Sulavasti muotoiltu NZ miellyttää myös vaativan sisustajan silmää

Kun ulkonäkö merkitsee, on valinta NZ. Sulavapiirteiset NZ- ja OZ-mallit tarjoavat portaatonta ylläpitöalmpää (8-15 °C) ja lähes kolme kilowattia lämmitystehoa vielä -25 asteessa. Energialuokka on hyvä (A++) kaikissa malleissa, eikä vuosiyhteytystehtänsäkaan ole moittimista. Nanoek-ilmanpuhdistus lisää mukavuutta, ja kotitalousmallit sopivat hyvin myös vanhan pumpun tilalle. Kaikki sisältävät Comfort Cloud Wifi -etäohjaimen, joka mahdollistaa laitteen hallinnan missä tahansa. Hallikone NZ50 puhalttaa lämpimiksi tällit, konepajat ja varastot. Senkin putkissa virtaa nyt vihreä kylmäaine R32.

R32



NZ / kiiltävä

NZ50WKE



OZ / matta

▶ 6,0 / 7,2 / 8,2 kW
▶ A++
▶ -35 °C

Seinään kiinnitettävä NZ / OZ valkoinen/matta • R32-KYLMÄÄINE

Maksimikapasiteetti	6,00 kW	6,00 kW	7,20 kW	8,20 kW
Sisäyksikkö	CS-NZ35WKE	CS-NZ35WKE	CS-NZ35WKE	CS-NZ50WKE
Ulkoyksikkö	CU-OZ35WKE	CU-OZ35WKE	CU-NZ35WKE	CU-NZ50WKE
Lämmityskapasiteetti	3,40 (0,85-6,00)	3,40 (0,85-6,00)	4,00 (0,85-7,20)	5,80 (0,98-8,20)
COP ¹⁾	4,86 A	4,86 A	4,40 A	4,03 B
Lämmityskapasiteetti, -7 °C	3,80	3,80	4,50	5,10
COP, -7 °C ¹⁾	2,45	2,45	2,09	2,27
Lämmityskapasiteetti, -15 °C ²⁾	3,20	3,20	4,10	4,90
COP, -15 °C ¹⁾	2,18	2,18	2,09	2,23
Lämmityskapasiteetti, -20 °C ²⁾	2,60	2,60	3,50	4,15
COP, -20 °C ¹⁾	1,93	1,93	1,98	2,11
Lämmityskapasiteetti, -25 °C ²⁾	2,00	2,00	2,90	3,70
COP, -25 °C ¹⁾	1,60	1,60	1,81	1,90
SCOP	4,60 4,5+	4,60 4,5+	4,60 4,5+	4,60 4,5+
Nimellislämpöteho, -10 °C	2,80	2,80	3,60	4,40
Tuoteho, lämmitys	0,700 (0,165-1,630)	0,700 (0,165-1,630)	0,910 (0,165-2,300)	1,520 (0,340-2,600)
Vuositainen sähkönkulutus (lämmitys) ³⁾	852	852	1 096	1 400
Jäähdytyskapasiteetti	2,50 (0,85-3,00)	2,50 (0,85-3,00)	3,50 (0,85-4,00)	5,00 (0,98-6,00)
SEER	7,40 7,5+	7,40 7,5+	7,10 7,5+	7,30 7,5+
Nimellislämpöteho (jäähdytyks)	2,50	2,50	3,50	5,00
Tuoteho, jäähdytyks	0,510 (0,170-0,700)	0,510 (0,170-0,700)	0,860 (0,170-1,100)	1,440 (0,280-1,990)
Vuositainen sähkönkulutus (jäähdytyks) ³⁾	255	255	430	240
Sisäyksikkö	V	230	230	230
Virralähde	A	10	10	16
Suositeltu sulakekoko	4 x 1,5	4 x 1,5	4 x 1,5	4 x 1,5
Kytkenä, sisäyksikkö/ulkoyksikkö	726 / 624	726 / 624	744 / 666	1 158 / 1 074
Ilmamäärä	m ³ /h	1,5	2,0	2,8
Kosteudenpoisto	l/h	42 / 27 / 19 - 39 / 25 / 21	42 / 27 / 19 - 39 / 25 / 21	44 / 30 / 19 - 42 / 28 / 21
Äänenpainetaso ⁴⁾	mm / kg	295 x 919 x 194 / 9	295 x 919 x 194 / 9	295 x 919 x 194 / 10
Mitat/paino	K x L x S	1 932 / 1 932	2 136 / 2 064	2 362 / 2 352
Ulkoyksikkö	m ³ /h	1 932 / 1 932	2 136 / 2 064	2 362 / 2 352
Ilmamäärä	dB(A)	48 / 45 - 46 / 43	48 / 45 - 46 / 43	50 / 47 - 48 / 45
Äänenpainetaso ⁴⁾	mm / kg	622 x 824 x 299 / 37	622 x 824 x 299 / 37	701 x 875 x 320 / 47
Mitat ⁵⁾ / paino	m	1/4 (6,35) / 3/8 (9,52)	1/4 (6,35) / 3/8 (9,52)	1/4 (6,35) / 1/2 (12,70)
Puikkitilämät	m	3 - 20 / 10	3 - 20 / 10	3 - 20 / 15
Puikun pituus / korkeus (tuulo/lähti)	m / g/m	7,5 / 10	7,5 / 10	7,5 / 20
Puikun pituus lisäkaasulle / lisäkaasun määrä	kg	0,96	0,96	1,00
R32-kylmäaineen määrä	°C	-35 - +24 / -15 - +43	-35 - +24 / -15 - +43	-35 - +24 / -15 - +43
Käyttöalue				

Luokitustiedot: Jäähdytyksessä 27 °C (DB) / 19 °C (WB), lämmityksessä 35 °C (DB) / 24 °C (WB), lämmitys, sisäyksikkö 7 °C (DB) / 6 °C (WB), lämmitys, ulkoyksikkö 7 °C (DB) / 6 °C (WB). (DB = Dry Bulb eli kuivälämpötilä, WB = Wet Bulb eli märkälämpötilä). Tekniset tiedot voidaan muuttaa ilman emakollisuutta. Lisätietoja eurooppalaisesta energiatehokkuusluokkuksesta (EPR) on saatavana verkkosivuiltamme www.panasonic.eu ja www.ptc.panasonic.fi.



7.3 / 7.8 kW
A+++
-35°C



Ammattilaisen valinta

Uudistunut HZ lämmittää ja viilentää isonkin kodin

Jos asentaja tai urakoitsija saa valita, on ilmalämpöpumppuun malli yleensä HZ. Se on usein energiatehokkain ja hinta-laatusuhteeltaan paras ratkaisu isoonkin kotiin. Uudistunut HZ tarjoaa erinomaisen hyötysuhteen (SCOP 5,2), 3,5 kW:n tehon vielä -25 asteessa ja lämpöä jopa -35 °C:ssa. Portaattomalla yläpöytälämmöllä (0-15 °C) pidät mökkiä juuri sen lämpöisenä kuin haluat. Comfort Cloud -sovelluksella voit ohjata pumppua kämlykkäsi ruudulta missä haluat. Sormen pyyhkäisyllä hallitset myös tilastoja ja ajastukset. NanoeX-ilmanpuhdistus poistaa hajua, bakteereja ja viruksia ja parantaa näin ilmatilaa.



7.8 / 9.2 kW
A+++
-35°C



Vihreää huipputehoa

Laadukkaasti viimeistelty VZ on täynnä yllättäviä ominaisuuksia

VZ on ilmalämpöpumppu suuriin tiloihin, joissa vaaditaan parasta laatua. Vuosityötysuhde on loistava (6,2 / 5,9) ja energialuokka paras myös jäädytyksessä. Lämmitystehoa löytyy lähes 4 kilowattia vielä -25 asteessa. Ulkoyksikön oma lämpöakku kerää kompressorin hukkalämmön sulatukseen ja pitää huoneenlämmön tassisena kovitakin pakkasilla. NanoeX-ilmanpuhdistus poistaa hajua, bakteereja ja viruksia. Auringovalvon reagoiva Econavi-toiminto ja puustara yläpöytälämpö (0-15 °C) säästävät energiaa.

Panasonicin VZ-mallit sopivat puhallustehonsa vuoksi suuriin tiloihin, kuten asuntoihin, joissa on paljon korkeita tai ikkunapintaa.

Seinään kiinnitettävä HZ – malliston tehokkain peruspumppu • R32-KYLMÄÄINE

Maksimikapasiteetti	7,3 kW	7,8 kW
Sisäyksikkö	CS-HZ50UKE	CS-HZ25UKE
Ulkoyksikkö	CU-HZ50UKE	CU-HZ25UKE
Lämmityskapasiteetti	Nimellisarvo (min.–maks.) kW	3,20 (0,95–7,30) 4,20 (0,95–7,75)
COP ¹⁾	5,61	5,00
Lämmityskapasiteetti, -7 °C ²⁾	4,70	4,75
COP, -7 °C ¹⁾	2,44	2,44
Lämmityskapasiteetti, -15 °C ²⁾	4,35	4,65
COP, -15 °C ¹⁾	2,37	2,36
Lämmityskapasiteetti, -20 °C ²⁾	4,00	4,05
COP, -20 °C ¹⁾	2,19	2,17
Lämmityskapasiteetti, -25 °C ²⁾	3,40	3,50
COP, -25 °C ¹⁾	2,00	2,00
SCOP	5,20	5,10
Nimellislämpöteho, -10 °C	3,00	3,80
Tuoteho, lämmitys	Nimellisarvo (min.–maks.) kW	0,57 (0,165–1,760) 0,840 (0,165–2,270)
Vuositainen sähkönkulutus (lämmitys) ³⁾	808	1 043
Jäädytyskapasiteetti	Nimellisarvo (min.–maks.) kW	2,50 (0,95–3,00) 3,50 (0,95–4,00)
SEER	7,80	7,60
Nimellislämpöteho (jäädytys)	2,50	3,50
Tuoteho, jäädytys	Nimellisarvo (min.–maks.) kW	0,65 (0,170–0,670) 0,830 (0,170–0,990)
Vuositainen sähkönkulutus (jäädytys) ³⁾	112	1 61
Sisäyksikkö		
Virralähde	V	230
Suositeltu sulakekoko	A	10
Kytkentä, sisäyksikkö/ulkoyksikkö	mm ²	4 x 1,5
Ilmamäärä	m ³ /h	936 / 840
Kosteudenpoisto	l/h	1,5
Äänepainetaso ⁴⁾	dB(A)	45 / 24 / 18 – 39 / 25 / 20
Mitat/paino	mm / kg	295 x 870 x 230 / 10
Ulkoyksikkö		
Ilmamäärä	m ³ /h	1 962 / 1 962
Äänepainetaso ⁴⁾	dB(A)	47 / 46
Mitat ⁵⁾ / paino	mm / kg	622 x 824 x 299 / 38
Puikiliämät	Tuumaa (mm)	1/4 (6,35) / 3/8 (9,52)
Purkiston pihusalue / korkeusero tulo/lähtö	m	3 – 20 / 10
Purkin pituus (sähkösuure) / lisäkaasun määrä	m / g/m	7,5 / 20
R32-kyllämaainen määrä	kg	1,12
Käyttöalue	°C	-35 – +24 / +16 – +43

Seinään kiinnitettävä VZ – todellinen huippumalli vaativaan käyttöön • R32-KYLMÄÄINE

Maksimikapasiteetti	7,80 kW	7,80 kW
Sisäyksikkö	CS-VZ9SKE	CS-VZ12SKE
Ulkoyksikkö	CU-VZ9SKE	CU-VZ12SKE
Lämmityskapasiteetti	Nimellisarvo (min.–maks.) kW	3,60 (0,60–7,80) 4,20 (0,60–9,20)
COP ¹⁾	6,43 A	5,35 A
Lämmityskapasiteetti, -7 °C	5,59	5,60
COP, -7 °C ¹⁾	2,27	2,00
Lämmityskapasiteetti, -15 °C ²⁾	4,80	5,22
COP, -15 °C ¹⁾	1,94	1,90
Lämmityskapasiteetti, -25 °C (testaaja: SP)	3,72	3,67
COP, -25 °C (testaaja: SP)	1,63	1,50
Lämmityskapasiteetti, -35 °C (testaaja: SP)	2,51	2,44
COP, -35 °C (testaaja: SP)	1,32	1,15
SCOP	6,20	5,90
Nimellislämpöteho, -10 °C	3,60	4,20
Tuoteho, lämmitys	Nimellisarvo (min.–maks.) kW	0,640 (0,140–2,720) 0,830 (0,140–3,160)
Vuositainen sähkönkulutus (lämmitys) ³⁾	812	995
Jäädytyskapasiteetti	Nimellisarvo (min.–maks.) kW	2,50 (0,60–3,00) 3,50 (0,60–4,00)
SEER	10,50	10,00
Nimellislämpöteho (jäädytys)	2,5	3,5
Tuoteho, jäädytys	Nimellisarvo (min.–maks.) kW	0,430 (0,140–0,610) 0,800 (0,140–1,010)
Vuositainen sähkönkulutus (jäädytys) ³⁾	83	122
Sisäyksikkö		
Virralähde	V	230
Suositeltu sulakekoko	A	16
Kytkentä, sisäyksikkö/ulkoyksikkö	mm ²	4 x 1,5
Ilmamäärä	m ³ /h	1 020
Kosteudenpoisto	l/h	1 050
Äänepainetaso ⁴⁾	dB(A)	44 / 26 / 18 – 44 / 27 / 18
Mitat/paino	mm / kg	295 x 798 x 375 / 14,5
Ulkoyksikkö		
Ilmamäärä	m ³ /h	1 890 / 1 980
Äänepainetaso ⁴⁾	dB(A)	49 / 49
Mitat ⁵⁾ / paino	mm / kg	630 x 799 x 299 / 39,5
Puikiliämät	Tuumaa (mm)	1/4 (6,35) / 3/8 (9,52)
Purkiston pihusalue / korkeusero tulo/lähtö	m	3 – 15 / 5
Purkin pituus (sähkösuure) / lisäkaasun määrä	m / g/m	7,5 / 20
R32-kyllämaainen määrä	kg	1,05
Käyttöalue	°C	-35 – +24 / +10 – +43

Luokitustiedot: Jäädytys, sisäyksikkö 27 °C (DB) / 19 °C (WB), jäädytys, ulkoyksikkö 35 °C (DB) / 24 °C (WB), lämmitys, sisäyksikkö 20 °C (DB), lämmitys, ulkoyksikkö 7 °C (DB) / 6 °C (WB). (DB = Dry Bulb eli kuivälämpötilä, WB = Wet Bulb eli märklämpötilä.) Tekniset tiedot voidaan muuttaa ilman emakollisuutta. Lisätietoja eurooppalaisesta energiatehokkuusluokkuksesta (EPR) on saatavana verkkosivuiltamme www.aircon.panasonic.eu ja www.ptc.panasonic.eu.



Mukavuutta jokaiseen huoneeseen

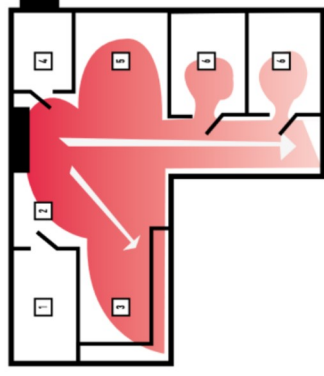
Miksi huonekohtainen multi-split-järjestelmä on parempi kuin yhden sisäyksikön ratkaisu?

Yhteen ulkoyksikköön voidaan yhdistää jopa viisi sisäyksikköä

- Vain kompakti ulkoyksikkö.
- Asumismukavuus kasvaa, kun joka huoneessa on oma sisäyksikkönsä lämmitystä varten.
- Järjestelmä on huomattavasti tehokkaampi kuin yksittäiset yksiköt.
- Hyötysuhde on parempi, sillä yksiköitä käytetään aina täydellä kapasiteetilla.
- Järjestelmään voidaan tarpeen mukaan kytkeä millaisia sisäyksiköitä tahansa, kuten seinään kiinnitettävä ja konsolimallisia.

Yhden yksikön ratkaisu

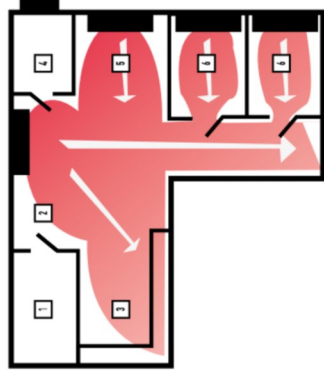
Yksi sisäyksikkö on kytketty yhteen ulkoyksikköön. Pääkytkintään sijoitettu sisäyksikkö lämmittelee koko taloa. Kaikkia huoneita ei pystytä lämmittämään tasaisesti, mikä heikentää asumismukavuutta.



1. Kodinhoituhuone
2. Saunakäynti
3. Keittiö/ruokailutila
4. Kyökyhuone
5. Olohuone
6. Makuuhuone

Multi-split-monihuoneratkaisu

Yhteen ulkoyksikköön voidaan kytkeä useita yksittäisiä sisäyksiköitä. Jokaisessa huoneessa tai tilassa on yksi sisäyksikkö. Asumismukavuus paranee merkittävästi. Käyttö on vain yksi ulkoyksikkö.



1 ulkoyksikkö + 2-5 sisäyksikköä tilojen mukaan

Varmista tasainen lämpötila koko huoneistoon ja kokoa omiin tiloihisi sopiva monihuoneratkaisu (multi-split). Nyt myös kaikissa monihuonelaitteissa käytetään uutta ympäristöystävällistä R32-kylläintä. Se ei ilmaan vapautuessaan ohenna otsonikerrosta, ja vaikutus ilmaston lämpenemiseen on vain kolmennes siitä, mitä vanhalla R410-kaasulla. Lisäksi R32 tarjoaa entistä paremman hyötysuhteen entistä pienemmällä kylmäainemäärällä. Parannus näkyy suoraan energialaskussasi.

Ulkoyksiköt ja järjestelmän teho

2 huonetta		3 huonetta		4 huonetta		5 huonetta	
3,2-4,0 kW	3,2-4,0 kW	4,5-9,5 kW	4,5-11,2 kW	4,5-11,5 kW	4,5-13,6 kW	4,5-17,5 kW	
CU-Z261TBE	CU-Z261TBE	CU-3262TBE	CU-3268TBE	CU-4268TBE	CU-4280TBE	CU-5290TBE	

Sisäyksiköt = Kylmäaine R32

Teho (kW)	1,6	2,0	2,5	3,5	4,2	5,0	6,0	7,1
T2 seinämalli	CS-MZ16TBE	CS-TZ20TBEW-1	CS-TZ25TBEW-1	CS-TZ35TBEW-1	CS-TZ42TBEW-1	CS-TZ50TBEW	CS-TZ60TBEW	CS-TZ71TBEW
Uusi lattiamalli			CS-ZS16FEAW-1	CS-ZS16FEAW-1				
Uusi 4-tiekasetti 60 x 60		CS-MZ10B4EA / CZ-8T2BEW	CS-ZS10B4EAW / CZ-8T2BEW	CS-ZS10B4EAW / CZ-8T2BEW	CS-MZ10B4EA / CZ-8T2BEW	CS-ZS10B4EAW / CZ-8T2BEW	CS-ZA10B4EAW / CZ-8T2BEW	
Uusi kenevapatilun, malala siiaattinen paine		CS-MZ10D3EA	CS-ZS10D3EAW	CS-ZS10D3EAW	CS-ZS10D3EAW	CS-ZS10D3EAW	CS-ZA10D3EAW	

Free Multi -sisäyksiköt

Seinäin asennettava TZ	Sisäyksikkö	Jäähdytysteho	Lämmitysteho	Utitämät	Äänepainetaso ¹⁾	Mitat/paino	Puikkitilämät
		kW / kcal/h	kW / kcal/h	mm2	Jäähdytys - lämmitys (H/L)(o/S-Lo)	K x L x S	Neste-/kaasuputki
					dB(A)	mm / kg	Tuomaa (mm)
1,6 kW	CS-WZ16TKE	1,60 / 1 380	2,60 / 2 240	4 x 1,5	38 / 27 / 22 - 39 / 26 / 24	290 x 799 x 197 / 8	14 (6,35) / 3,6 (9,52)
2,0 kW	CS-TZ20TKW-1	2,00 / 1 720	3,20 / 2 760	4 x 1,5	39 / 27 / 22 - 40 / 26 / 24	290 x 799 x 197 / 8	14 (6,35) / 3,6 (9,52)
2,5 kW	CS-TZ25TKW-1	2,50 / 2 160	3,60 / 3 100	4 x 1,5	42 / 28 / 22 - 42 / 28 / 24	290 x 799 x 197 / 8	14 (6,35) / 3,6 (9,52)
3,5 kW	CS-TZ35TKW-1	3,50 / 3 010	4,50 / 3 870	4 x 1,5	44 / 32 / 22 - 44 / 32 / 24	290 x 799 x 197 / 8	14 (6,35) / 3,6 (9,52)
4,2 kW	CS-TZ42TKW-1	4,20 / 3 610	5,00 / 4 300	4 x 1,5	44 / 33 / 31 - 46 / 39 / 30	290 x 799 x 197 / 8	14 (6,35) / 3,6 (9,52)
5,0 kW	CS-TZ50TKW	5,00 / 4 300	5,30 / 4 568	4 x 1,5	44 / 39 / 36 - 46 / 39 / 36	302 x 1102 x 244 / 12	14 (6,35) / 1,2 (12,70)
6,0 kW	CS-TZ60TKW	6,00 / 5 160	6,00 / 5 160	4 x 1,5	44 / 39 / 36 - 47 / 39 / 36	302 x 1102 x 244 / 12	14 (6,35) / 1,6 (15,88)
7,1 kW	CS-TZ71TKW	7,10 / 6 110	8,90 / 7 654	-	49 / 40 / 39 - 49 / 40 / 37	302 x 1102 x 244 / 13	14 (6,35) / 1,6 (15,88)

Uusi lattiamalli	Sisäyksikkö	Jäähdytysteho	Lämmitysteho	Utitämät	Äänepainetaso ¹⁾	Mitat/paino	Puikkitilämät
		kW / kcal/h	kW / kcal/h	mm2	Jäähdytys - lämmitys (H/L)(o/S-Lo)	K x L x S	Neste-/kaasuputki
					dB(A)	mm / kg	Tuomaa (mm)
2,5 kW	CS-TZ51FEAW-1	2,50 / 2 140	3,40 / 3 100	4 x 1,5	38 / 25 / 20 - 38 / 25 / 19	600 x 750 x 207 / 13	14 (6,35) / 3,6 (9,52)
3,5 kW	CS-TZ51FEAW-1	3,50 / 3 010	4,30 / 3 870	4 x 1,5	39 / 26 / 20 - 39 / 26 / 19	600 x 750 x 207 / 13	14 (6,35) / 3,6 (9,52)

4-suuntainen katolasetti	Sisäyksikkö	Jäähdytysteho	Lämmitysteho	Utitämät	Äänepainetaso ¹⁾	Mitat/paino	Puikkitilämät
		kW / kcal/h	kW / kcal/h	mm2	Jäähdytys - lämmitys (H/L)(o/S-Lo)	K x L x S	Neste-/kaasuputki
					dB(A)	mm / kg	Tuomaa (mm)
2,0 kW	CS-WZ20B4EA / CZ-RZ20EW	2,00 / 1 720	3,20 / 2 760	4 x 1,5	-	260 x 575 x 975 / 18	-
2,5 kW	CS-TZ25B4EA / CZ-RZ25EW	2,50 / 2 160	3,60 / 3 100	4 x 1,5-2,5	34 / 25 / 22 - 35 / 28 / 25	260 x 575 x 975 / 18	14 (6,35) / 3,6 (9,52)
3,5 kW	CS-TZ35B4EA / CZ-RZ35EW	3,50 / 3 010	4,50 / 3 870	4 x 1,5-2,5	34 / 26 / 23 - 35 / 28 / 25	260 x 575 x 975 / 18	14 (6,35) / 3,6 (9,52)
5,0 kW	CS-TZ50B4EA / CZ-RZ50EW	5,00 / 4 300	5,30 / 4 568	4 x 1,5-2,5	37 / 28 / 25 - 38 / 29 / 26	260 x 575 x 975 / 18	14 (6,35) / 1,2 (12,70)
6,0 kW	CS-TZ60B4EA / CZ-RZ60EW	6,00 / 5 160	6,00 / 5 160	4 x 1,5-2,5	42 / 32 / 29 - 43 / 32 / 29	260 x 575 x 975 / 18	14 (6,35) / 1,2 (12,70)

4-suuntainen katolasetti	Sisäyksikkö	Jäähdytysteho	Lämmitysteho	Utitämät	Äänepainetaso ¹⁾	Mitat/paino	Puikkitilämät
		kW / kcal/h	kW / kcal/h	mm2	Jäähdytys - lämmitys (H/L)(o/S-Lo)	K x L x S	Neste-/kaasuputki
					dB(A)	mm / kg	Tuomaa (mm)
2,0 kW	CS-WZ20D3EA	2,00 / 1 720	3,20 / 2 760	4 x 1,5	-	200 x 750 x 660 / 19	-
2,5 kW	CS-TZ25D3EA	2,50 / 2 160	3,60 / 3 100	4 x 1,5-2,5	33 / 27 / 24 - 35 / 27 / 24	200 x 750 x 660 / 19	14 (6,35) / 3,6 (9,52)
3,5 kW	CS-TZ35D3EA	3,50 / 3 010	4,50 / 3 870	4 x 1,5-2,5	33 / 27 / 24 - 35 / 27 / 24	200 x 750 x 660 / 19	14 (6,35) / 3,6 (9,52)
5,0 kW	CS-TZ50D3EA	5,00 / 4 300	5,30 / 4 568	4 x 1,5-2,5	39 / 29 / 26 - 39 / 29 / 27	200 x 750 x 660 / 19	14 (6,35) / 1,2 (12,70)
6,0 kW	CS-TZ60D3EA	6,00 / 5 160	6,00 / 5 160	4 x 1,5-2,5	42 / 32 / 29 - 41 / 32 / 29	200 x 750 x 660 / 19	14 (6,35) / 1,2 (12,70)

1) Eriasteen lähtöteho vastaa 1 metriä fronkti huoneeseen. Lämpövoiman arvot ovat Element 4C/20B-47 spec-käyttöolosuhteissa. 2) Uppotusmittauskappaleen 4 x 20 kW:n vastaus on 200 W. 3) Ennen käyttöä tarkista. 4) Uppotusmittauskappaleen 4 x 20 kW:n vastaus on 200 W. 5) Ennen käyttöä tarkista.

Free Multi -ulkoyksiköt



Ulkoyksikkö	3,2-4,0 kW	3,2-4,0 kW	4,5-9,5 kW	4,5-11,2 kW	4,5-11,5 kW	4,5-14,7 kW	4,5-18,3 kW
Lämmityskapasiteetti	CU-Z21SBE	CU-Z21SBE	CU-Z250TBE	CU-Z250TBE	CU-Z248TBE	CU-Z280TBE	CU-Z300TBE
CDP ¹⁾	4,20 (1,0-5,0)	4,60 (1,0-5,0)	5,60 (1,0-7,0)	5,60 (1,0-7,0)	6,50 (1,0-8,0)	6,50 (1,0-8,0)	6,50 (1,0-8,0)
Lämmityskapasiteetti	4,20 (1,0-5,0)	4,60 (1,0-5,0)	5,60 (1,0-7,0)	5,60 (1,0-7,0)	6,50 (1,0-8,0)	6,50 (1,0-8,0)	6,50 (1,0-8,0)
CDP ¹⁾	4,20 (1,0-5,0)	4,60 (1,0-5,0)	5,60 (1,0-7,0)	5,60 (1,0-7,0)	6,50 (1,0-8,0)	6,50 (1,0-8,0)	6,50 (1,0-8,0)
SOCP	4,20 (4,2)	4,60 (4,2)	4,20 (4,2)	4,20 (4,2)	4,20 (4,2)	4,20 (4,2)	4,20 (4,2)
Nimellisteho, -10 °C	3,2	3,5	4,2	4,2	5,2	5,8	6,8
Tuotanto, lämmitys	0,84 (0,21-1,34)	1,065	1,278	1,278	1,667	1,933	2,026
Sähkövoimakapasiteetti	0,84 (0,21-1,34)	1,065	1,278	1,278	1,667	1,933	2,026
Jäähdytysteho	4,81 (1,50-4,50)	4,10 (1,50-5,40)	5,20 (1,80-7,30)	5,20 (1,80-7,30)	6,80 (1,90-8,00)	8,01 (3,00-9,20)	9,01 (3,00-11,50)
Äänepainetaso ²⁾	4,56 (6,00-3,80) A	4,24 (6,00-3,40) A	4,74 A	4,74 A	3,66 (7,04-3,38) A	4,39 (5,97-3,61) A	4,04 (5,46-3,21) A
EEF ³⁾	8,50 (4,2)	8,50 (4,2)	8,50 (4,2)	8,50 (4,2)	8,00 (4,2)	7,90 (4,2)	7,90 (4,2)
SEER	3,5	4,1	3,9	3,9	4,8	5,0	5,0
Nimellisteho (jäähdytys)	3,2	3,5	4,2	4,2	5,2	5,8	6,8
Tuotanto, jäähdytys	0,72 (0,25-1,10)	0,90 (0,25-1,37)	1,10 (0,25-1,49)	1,10 (0,25-1,49)	1,56 (0,34-2,42)	1,98 (0,53-2,87)	2,20 (0,55-3,86)
Sähkövoimakapasiteetti (jäähdytys)	1,44	1,69	2,06	2,06	2,74	2,96	3,10
Sähkövoimakapasiteetti (lämmitys)	4,0 / 3,35	4,45 / 4,15	5,50 / 5,35	5,50 / 5,35	6,70 / 5,0	8,60 / 7,0	9,50 / 9,50
Virtaajälke	A	A	A	A	A	A	A
Suositettu sulakoko	A	16	16	16	16	20	25
Suositettu virtakapelin poikkipinta-ala	mm ²	2,5	2,5	2,5	2,5	2,5	2,5
Äänepainetaso ³⁾	50 / 48	52 / 50	48 / 47	48 / 47	52 / 51	50 / 49	54 / 53
Mitat ⁴⁾	mm	619 x 824 x 299	619 x 824 x 299	619 x 824 x 229	795 x 875 x 320	795 x 875 x 320	999 x 940 x 340
Paino	kg	39	39	39	71	71	81
Puikkitilämät	Tuomaa (mm)	14 (6,35)	14 (6,35)	14 (6,35)	14 (6,35)	14 (6,35)	14 (6,35)
Korkeus (tulo/uloste)	mm	10	10	10	15	15	15
Puikoston kiikarit	mm	3-30	3-30	3-30	3-30	3-30	3-30
Puikoston kiikarit (min./maks.)	mm	3-20	3-20	3-20	3-25	3-25	3-25
Puikoston kiikarit (maks./min.)	mm	20-15	20-15	20-15	30-20	30-20	45-20
Käyttöalue	°C	-10 ~ +46	-10 ~ +46	-10 ~ +46	-10 ~ +46	-10 ~ +46	-10 ~ +46
Lämmitys min. - maks.	°C	-25 ~ +24	-25 ~ +24	-25 ~ +24	-25 ~ +24	-25 ~ +24	-25 ~ +24

1) EER- ja COP-luokitus on laskettu 200 W:n jännitteelle EU-direktiivin 2002/91/EY mukaisesti. 2) Vuosituotto energialukut on laskettu EP-direktiivin mukaisesti. 3) Yksiköiden äänepainetaso on ilmoitettu arvo on mitattu 1 metrin etäisyydellä laitteen pääosan etupaneelista. Äänepaino on mitattu Eurovoim 60/200-37 -normin mukaisesti. 4) 70 mm tai 95 mm:n osittainen puikoston tilantäule. Laitteen vähimmäismäärä: 2 sisäyksikköä.

Kylmäpukiston sovitimet

CZ-MA1P pienentää sisäyksikön tilittämän koosta 1/2" kokoon 3/8".
 CZ-MA2P kasvattaa sisäyksikön tilittämän koosta 3/8" kokoon 1/2".
 CZ-MA3P pienentää sisäyksikön tilittämän koosta 5/8" kokoon 1/2".

Multi split -monihuonejärjestelmän kokonainen • kylmäaine R32

TZ, seinäasennus	Uusi lattiamalli	Uusi 4-suuntainen kassetti 60/60	Uusi kanapahtulin, matala staattinen paneeli
16 20 25 35 42 50 60 71	16 20 25 35 42 50 60 71	16 20 25 35 42 50 60 71	16 20 25 35 42 50 60 71
25 35 42 50 60 71	25 35 42 50 60 71	25 35 42 50 60 71	25 35 42 50 60 71
35 42 50 60 71	35 42 50 60 71	35 42 50 60 71	35 42 50 60 71
42 50 60 71	42 50 60 71	42 50 60 71	42 50 60 71
50 60 71	50 60 71	50 60 71	50 60 71
60 71	60 71	60 71	60 71
71	71	71	71

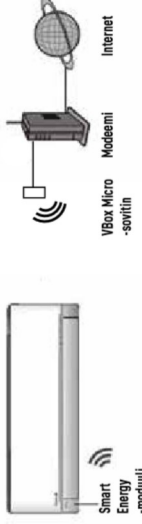
Free multi -ulkoyksiköt voi yhdistää laitteen tehoalueen rajoissa 1-5 sisäyksikköä. Mita tehokaampi ulkoyksikkö, sitä enemmän on yhdistelmävaihtoehtoja. 1) Sisäyksiköissä (TZ) 6,0 kW:n ja 7,1 kW:n mallit, kanapahtulinissa 5,0 kW:n ja kattokasetissa 5,0 kW:n ja 6,0 kW:n versot sovelletaan yhdistelmän vain tehoajottimen kanssa.



Verisure liittää pumpun älykotiin

Panasonicin ilmalämpöpumpua voi ohjata myös Verisuren sovelluksella. Ohjaus toimii itsenäisesti, mutta ennen hyötyä saat sovelluksesta, jos talossasi on myös Verisuren turvajärjestelmä. Tällöin voit liittää pumpun osaksi Verisuren älykotijärjestelmää ja parantaa lämmityksen hyötysuhdetta. Monipuolisten ohjastoimintojen lisäksi saat muita hyödyllisiä ominaisuuksia. Esimerkiksi savunilmaisimien kertoo huonekohtaisista lämpötiloista ja ilmakesteudeistä, mikä lisää mukavuutta ja auttaa hallitsemaan energiantarvetta.

Lisätietoja: www.verisure.fi ja www.aircon.panasonic.fi



Lataa sovellus itse, ammattilainen asentaa moduulin

Samalla tavoin kuin Panasonicin Comfort Cloud, myös Verisuren etäohjaus hyödyntää älypuhelimia ja lähiverkkoa. Asentaja kytkee Smart Energy -moduulin pumpuun. Lisäksi lähiverkon modemi tarvitsee yhteyttä värtien Vbox Micro -sovitin, jonka voit yhdistää laitteeseen itsekin. Jos talossasi on Verisuren turvajärjestelmä, tätä sovitinta ei tarvita. Verisuren älypuhelinsovelluksen voi ladata App Storesta, Google Playsta tai Windows Storesta.

Etäohjausjärjestelmien vertailu

Etäohjaus	Panasonic Comfort Cloud	Verisure	AirPatrol GSM
Sopivuus lämpöpumpunpiihin	Mallit, joissa on CN-CNT-liitin*	Mallit, joissa on CN-CNT-liitin*	CS-E9-> (2003-)
Tarvitut verkkoyhteydet	Internet, langaton lähiverkko	Internet, langaton lähiverkko	2G-3G-/4G-verkko, SIM-kortti
Kaikki kaukosäätimen matkoitaistet toiminnot	✓**	✓	✓
Päätle / pois päältä	✓	✓	✓
Toiminnan valinta (lämmitys / jäähdytys)	✓	✓	✓
Lämpötilan säätö	✓	✓	✓
Puhallinnopeuden säätö	✓	✓	min / norm / suurin / automaatti
Puhallinnopeuden ohjaus	✓	✓	✓
Tehotoiminto	✓	✓	✓
Hiljainen toiminto	✓	✓	✓
Nance päälle / pois	✓**	✓	✓
Econaw päälle / pois	✓**	✓	✓
Virkkoajastin	✓	✓	✓
Kulutustiedot	✓	✓	✓
Ulkolämpötilan mittaus	ulkoyksiköitä	ulkoyksiköitä	ohjaimelta
Sisälämpötilan mittaus	sisäyksiköitä***	sisäyksiköitä	ohjaimelta
Vikahälytykset	✓	✓	✓
Yläpöytälämmön valinta	8/10 tai 8-15 °C	8/10 tai 8-15 °C	8/10 tai 8-15 °C

* CN-CNT-liitin löytyy MKE-malleista (2011) ja sitä uudemmista laitteista. Lattiamalleista ensimmäinen on CS-Z5VFEAE-1.

** Kaikki toiminnot eivät ole käytössä kaikissa malleissa, ja myös etäohjauksessa on mallikohtaisia eroja.

*** Vainetele malleista.



Ulkoinset liittämät

CN-CNT-liitäntä on hyvin ulottuvilla. Alemmin Etherean sisäyksikkö öli purettava, jotta liittimeen pääsi käsiksi.

Helpot kytkemät

Saatavilla on WiFi-lisälaite, KNX, Modbus ja uusi CZ-CAPRA1 PACI-ohjauksen toteuttamiseksi.

Ohjaa missä tahansa

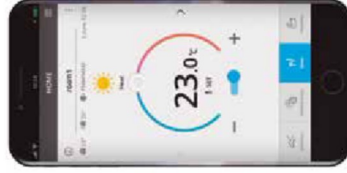
Käyttömukavuus on oleellinen osa asumismukavuutta. Siksi järjestelmän on oltava helposti hallittavissa missä tahansa ja koska tahansa. Jos haluat nostaa kesämökkisi lämpötilaa ennen viikonloppua, kaivat vain säätimen taskustasi ja pyyhkäiset sovellesi. Kun haluat tarkastaa asuntosi energiankulutuksen toimamattallesi, on työkalu jälleen mukana. Panasonicin ilmalämpöpumpun ohjain on aina yhtä lähellä kuin lähin elektroninen laitteesi – puhelimesi. Esittelemme tässä kolme tapaa tehdä kännystä lämmitysjärjestelmän ohjain.

AirPatrol omalla yhteydellä (sim-kortti)

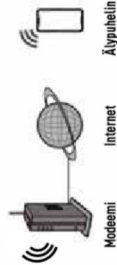
Eikä verkko riitä? AirPatrol toimii 2G/3G-matkapuhelinverkon välityksellä. Lataa selkeää ja helppoa sovellus puhelimeesi. Laita sim-kortti AirPatroliin. Kytke pistotulppa seinää ja sijoita laite lähelle pumpua. Tämä jälkeen voit säätää perustoimintoja avain kuten pumpun omalla kaukosäätimellä. AirPatrol myös varoittaa sähkökatkoista ja alhaisesta lämpötilasta.

Comfort Cloud (wifi-sovitin CZ-TACG1)

Eniten saat riri lämpöpumpun hienouksista Panasonicin omalla Comfort Cloud -sovelluksella. Sovitin asennetaan pumpun sisään tai viereen, minkä jälkeen lämpöpumpunsi on yhteydessä kotisi lähiverkkoon ja internetiin. Voit esimerkiksi säätää lämpötilaa portaattomasti sormen pyyhkäisyllä, ajastaa viikoittaisia toimintoja, seurata energiankulutuksen tilastoja, kääntää pumpun hiljaisemmalla tai tehokkaammalla.



Wifi-sovitin CZ-TACG1 asennetaan pumpun sisään tai viereen.



Tässä asiakirjassa esitetyt tekniset tiedot ovat painovirheitä lukuun ottamatta voimassa, mutta tiedot saattavat muuttua hieman ilman omakkulutoitusta jatkuvan tuotekehityksen ja innovoinnin takia. Tämän asiakirjan kopioinnin kokonaan tai osittain on kielletty ilman Panasonic Marketing Europe GmbH:n nimenomaista lupaa.

Panasonic

Tutustu asumismukavuudestasi huolehtivaan
Panasonic-tuotevalikoimaan osoitteessa
www.aircon.panasonic.fi

Kauko

www.kaukoenergia.fi



Laitteeseen ei saa lisätä muuta kuin valmistajan ilmoittaman tyyppistä kylmäainetta. Valmistaja ei vastaa vaurioista ja turvallisuuden heikentymisestä, joiden voidaan katsoa aiheutuneen väärin kytmäineen käytöstä.
Tämän tuotetuettelon ulkoyksiköt sisältävät fluoripitoisia kasviuonekaasuja, joiden GWP-luku on suurempi kuin 150.